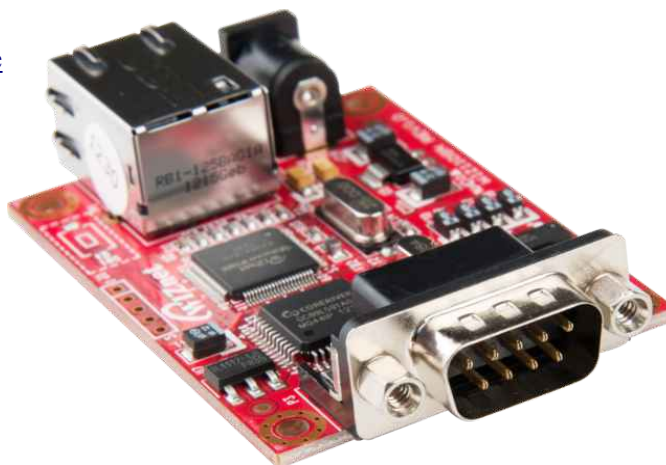


Zapojení konektorů: (viz. foto)

Třebaže vhodných karet s čipem Wiznet je [více typů](#), WIZ110SR je optimální; má potřebné konektory, takže připojení Greenbona k ethernetu spočívá v pouhém propojení konektorů, které jsou součástí obou přístrojů.



Napájecí adaptér není součástí, musí se dokoupit samostatně a musí být na 5V DC; karta má sice stabilizátor, ale ten při vyšším napětí hodně topí a zřejmě by dlouho nevydržel.

Karta nemá wifi rozhraní.

Konfigurace:

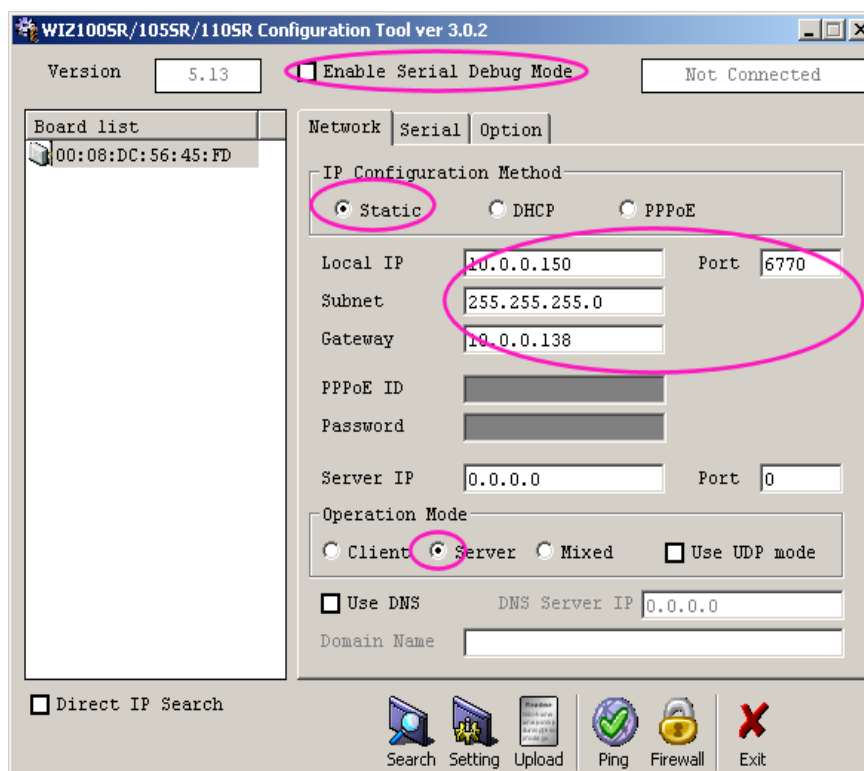
K **nakonfigurování karty** je na jejím webu ke stažení [config tools for windows](#). (soubor WIZ1xxSR_Config.zip; ne vždy funguje ve Windows10, lépe je použít PC se starším OS)

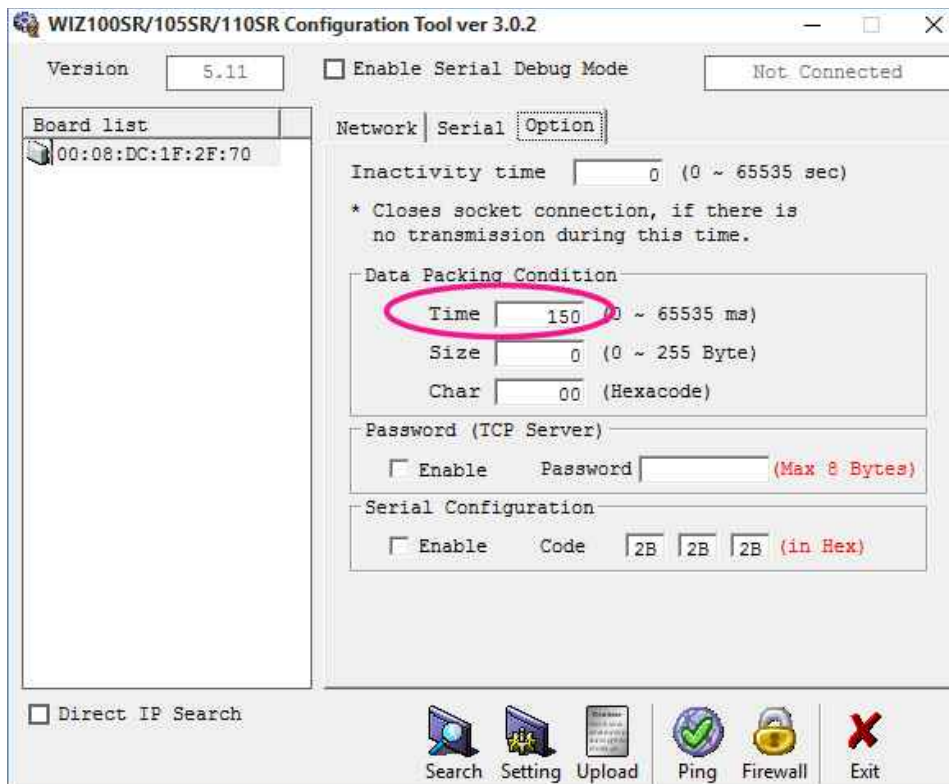
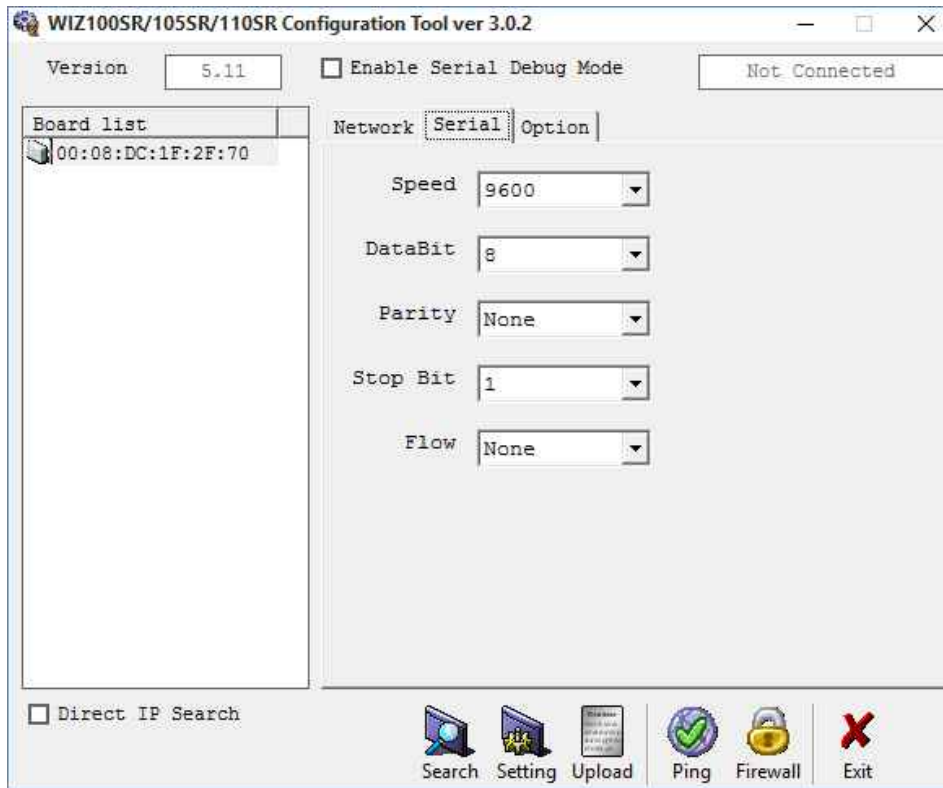
Konfigurace se provádí po připojení napájení 5VDC a ethernetové linky.

První krok je klik na tlačítko **Search** - vyhledá karty připojené k ethernetu a na panelu Board List zobrazí jejich MAC adresy. Nové nastavení karty se pak odešle tlačítkem **Settings**.

Nastavení karty WIZ110SR:

je na následujících třech screenshotech:





Přenos dat naráz: (doporučený)

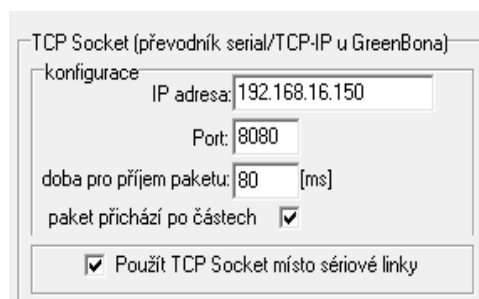
Parametr **Time** je v obrázku na předchozí stránce nastaven tak, aby karta přijala **ze sériové linky celý paket** a následně ho **naráz odeslala**. V takovém případě bude v konfiguraci GreenBona (na záložce „adresace-MODBUS“) nastavena **doba pro příjem paketu** minimálně 300ms (*) a zatržítka „**paket přichází po částech**“ bude prázdné; viz. obr.:



(*) - při vzdálené komunikaci (internetem) může být nutné nastavit dobu pro příjem paketu i na několik sekund

Přenos dat po částech:

Parametr **Time** (v obrázku na předchozí stránce) může být menší, ale pak karta Wiznet odesílá paket ze sériové linky po částech. V takovém případě je nutné v konfiguraci Greenbona (viz.obr.) nastavit zatržítka **data přichází po částech**.



Nastavení TCP-IP komunikace v GreenBonu
-detail záložky „Adresace-MODBUS“

Parametr **doba pro příjem paketu** v konfiguraci GreenBona by měla být vždy o něco (min. o 30ms) větší, než parametr **Time** v konfiguraci karty Wiznet.

Bezchybná komunikace je indikována žlutým blikáním kontrolky RxD a TxD v konfiguračním programu GreenBona.

Je-li časování nevyhovující, (obvykle bývá čekání na data ukončeno dříve, než přijde celý paket) bliká kontrolka RxD rudě. Pak je potřeba zkusmo dohledat vyhovující (vyšší) hodnoty parametrů **doba pro příjem paketu** v konfiguraci GreenBona a **Time** v konfiguraci Wiznetu.

Soubory ke stažení na stránce výrobce:

<https://www.wiznet.io/product-item/wiz110sr/>