

Priority spotřebičů (jsou pevně dány zapojením):

1. Přímotop sklep
2. Bojler
3. Přímotop koupelna
4. Přímotop kuchyň
5. Přímotop ložnice

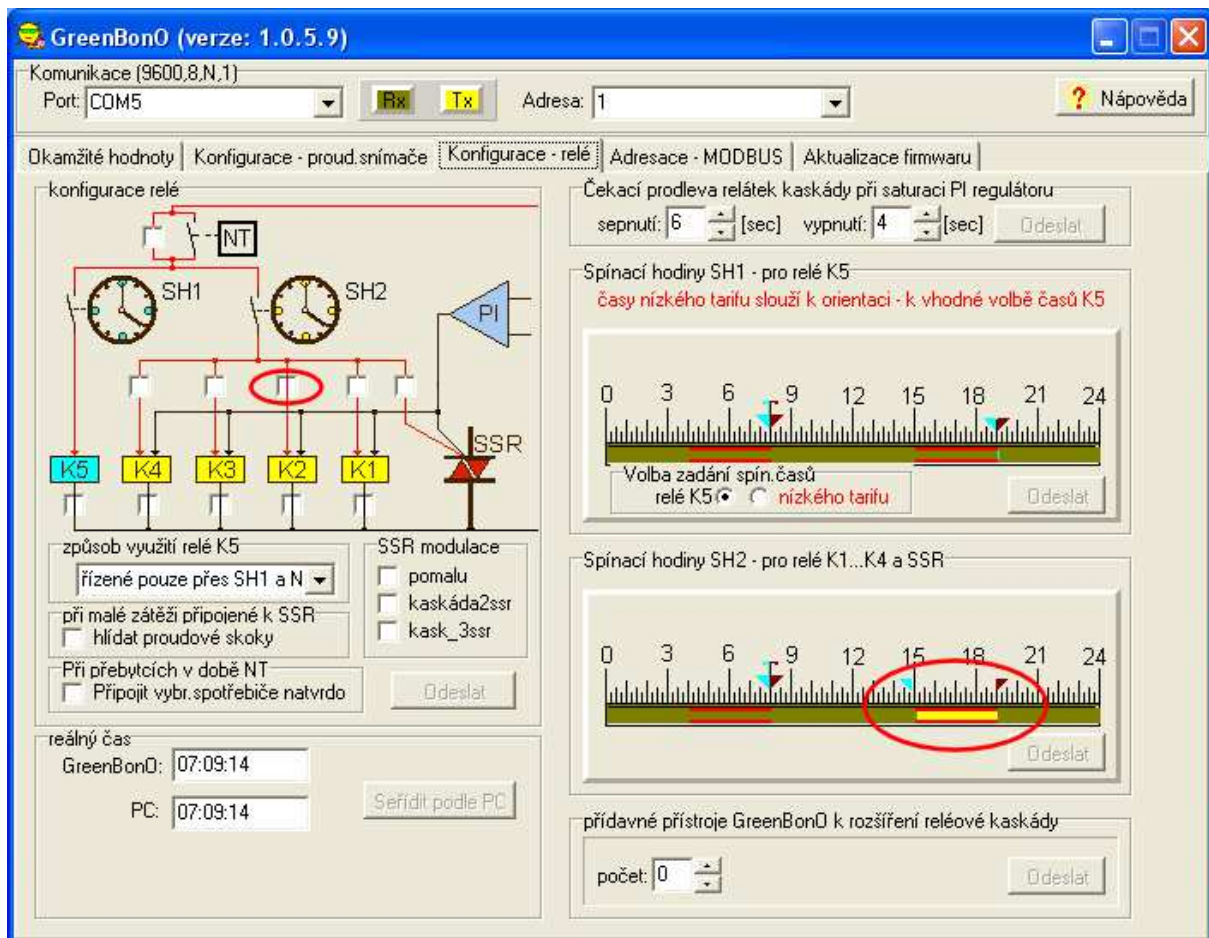
Ventilátory přímotopů nesmí být napájeny pulsním napětím (hrozí jejich spálení). Musí být proto zajištěno buď jejich trvalé odpojení, nebo samostatné napájení plným napětím 230V.

Plynulá regulace: postupná komutace pulsně modulovaného napětí - v každém okamžiku je pomocí stykačů S1... S5 zajištěno připojení výstupu SSR do té zátěže, která je právě na řadě podle tabulky priorit a současně i připojení všech spotřebičů vyšší priority na plné napětí. To zajišťuje správnou funkci regulátoru zcela nezávisle na výkonu jednotlivých spotřebičů a stavu jejich termostatů.

Nastavení dobíjení bojleru nočním proudem (zajištění teplé vody při nedostatku solární elektřiny):

Ze schématu regulace (str.2) je patrné, že bojler, jako druhá zátěž v pořadí priorit, je připínán na plné síťové napětí stykačem S2, který je ovládán kontaktem relé K2 GreenBona.

V konfiguraci relé je proto třeba povolit ovládání K2 (tj. zprůchodnit cestu červenými dráty v konfiguračním schématu – viz obrázek níže) a nastavit vhodný spínací interval hodin SH2 (relé K2 pak sepne v době, kdy budou současně aktivní signál NT a hodiny SH2)



Řízená spotřeba přebytků 1f VFE s postupnou komutací pulsně modulovaného napětí (výstupu SSR) do jednotlivých spotřebičů hlavní jistič slouží zároveň jako hl.vypínač
 ventilátory přímotopů (pokud tam jsou a budou využívány) musí být napájeny samostatně, plným napětím 230V. V žádném případě nesmí být napájeny pulsním napětím jako topná tělesa. (k jejich ovládání by šlo využít volné kontakty stykačů S1..S4)

