

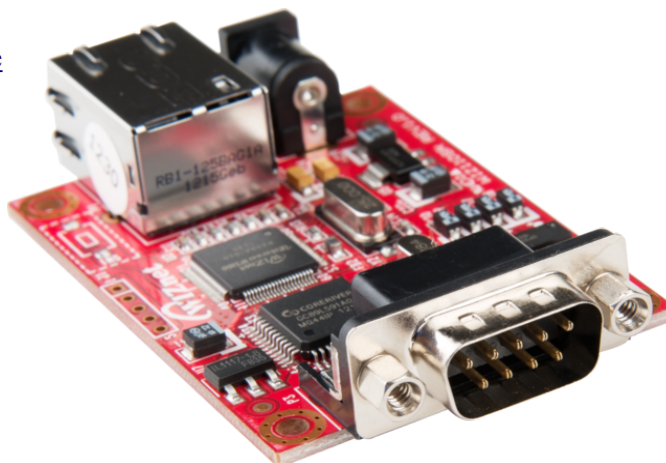
Propojení GreenBona s ethernetem

str.1

WIZ110SR - RS232/ethernet (fa. Wiznet - Jižní Korea) (sos electronics, wiznet.eu)

Zapojení konektorů: (viz. foto)

Třebaže vhodných karet s čipem Wiznet je [více typů](#), WIZ110SR je optimální; má potřebné konektory, takže připojení Greenbona k ethernetu spočívá v pouhém propojení konektorů, které jsou součástí obou přístrojů.



Napájecí adaptér není součástí, musí se dokoupit samostatně a musí být na 5V DC; karta má sice stabilizátor, ale ten při vyšším napětí hodně topí a zřejmě by dlouho nevydržel.

Karta nemá wifi rozhraní.

Konfigurace:

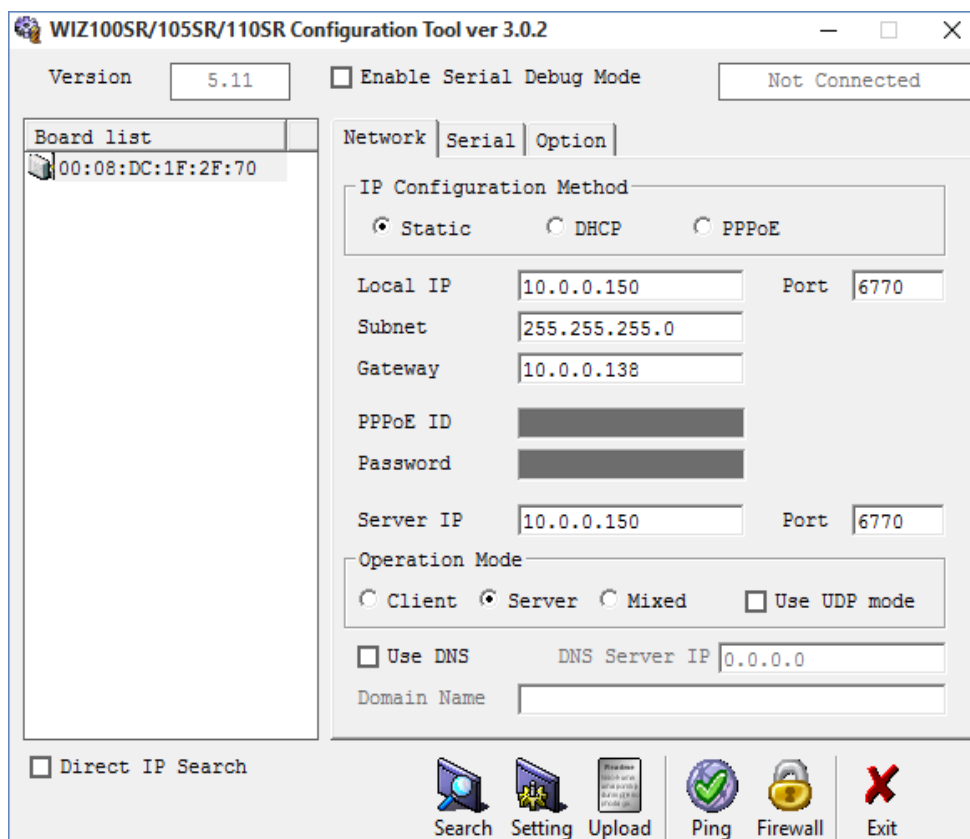
K **nakonfigurování karty** je na jejím webu ke stažení [config tools for windows](#). (soubor WIZ1xxSR_Config.zip)

Konfigurace se provádí po připojení napájení 5VDC a ethernetové linky.

První krok je klik na tlačítko **Search** - vyhledá karty připojené k ethernetu a na panelu Board List zobrazí jejich MAC adresy. Nové nastavení karty se pak odešle tlačítkem **Settings**.

Nastavení karty WIZ110SR:

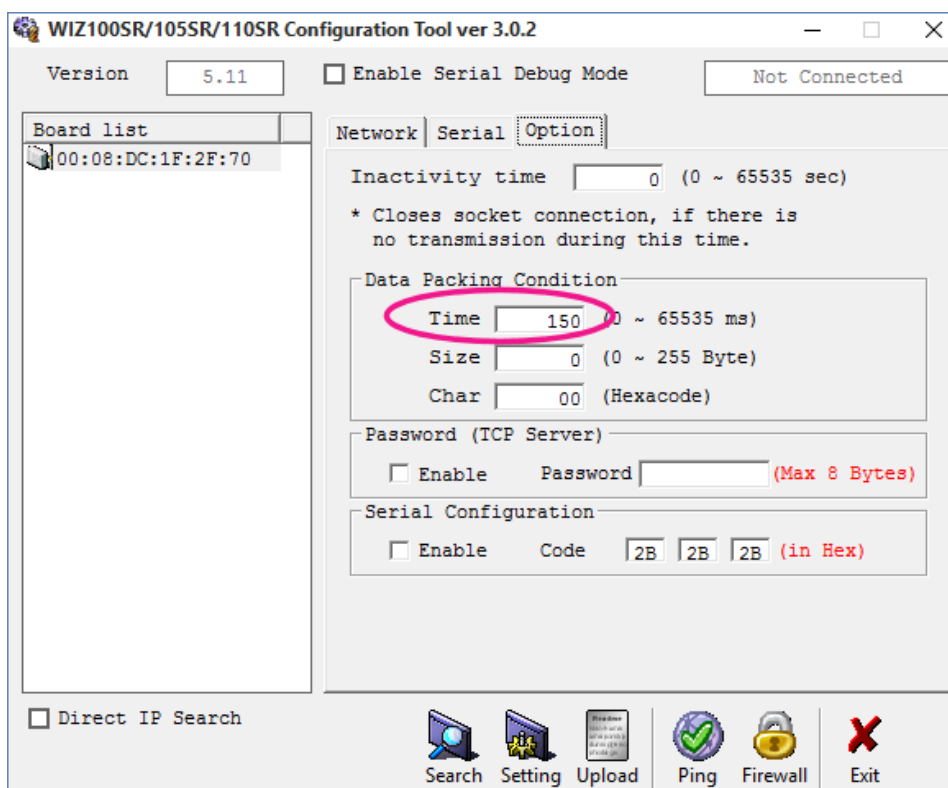
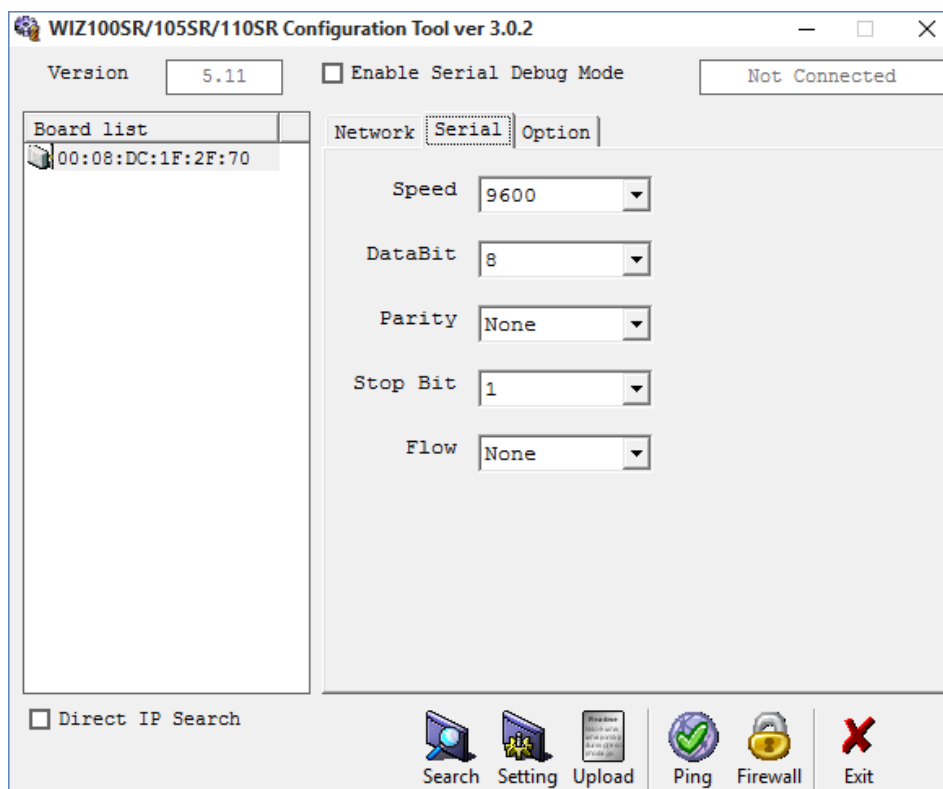
je na následujících třech screenshots:



Propojení GreenBona s ethernetem

str.2

WIZ110SR - RS232/ethernet (fa. Wiznet - Jižní Korea) (sos electronics, wiznet.eu)



Přenos dat naráz:

Parametr *Time* je v obrázku výše nastaven tak, aby karta přijala ze sériové linky celý paket a následně ho **naráz odeslala**. (v takovém případě bude v konfiguraci GreenBona nastavena *doba pro příjem paketu* =300ms a zadržítka *paket přichází po částech* bude prázdné; viz. obr.na další str.)

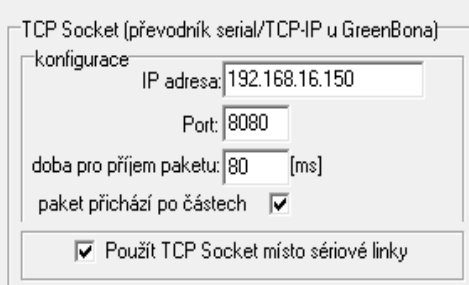
Propojení GreenBona s ethernetem

str.3

WIZ110SR - RS232/ethernet (fa. Wiznet - Jižní Korea) (sos electronics, wiznet.eu)

Přenos dat po částech:

Parametr **Time** může být menší, ale pak karta Wiznet odesílá paket ze sériové linky po částech. V takovém případě je nutné v konfiguraci Greenbona (viz. obr.) nastavit zatržítko **data přichází po částech**.



TCP Socket (převodník serial/TCP-IP u GreenBona)

konfigurace

IP adresa: 192.168.16.150

Port: 8080

doba pro příjem paketu: 80 [ms]

paket přichází po částech

Použít TCP Socket místo sériové linky

*Nastavení TCP-IP komunikace v GreenBonu
-detail záložky „Konfigurace MODBUS“*

Parametr **doba pro příjem paketu** v konfiguraci GreenBona by měla být vždy o něco (min. o 30ms) větší, než parametr **Time** v konfiguraci karty Wiznet.

Bezchybná komunikace je indikována žlutým blikáním kontrolky RxD a TxD v konfiguračním programu GreenBona.

Je-li časování nevyhovující, (obvykle bývá čekání na data ukončeno dříve, než přijde celý paket) bliká kontrolka RxD rudě. Pak je potřeba zkusmo dohledat vyhovující (vyšší) hodnoty parametrů **doba pro příjem paketu** v konfiguraci GreenBona a **Time** v konfiguraci Wiznetu.